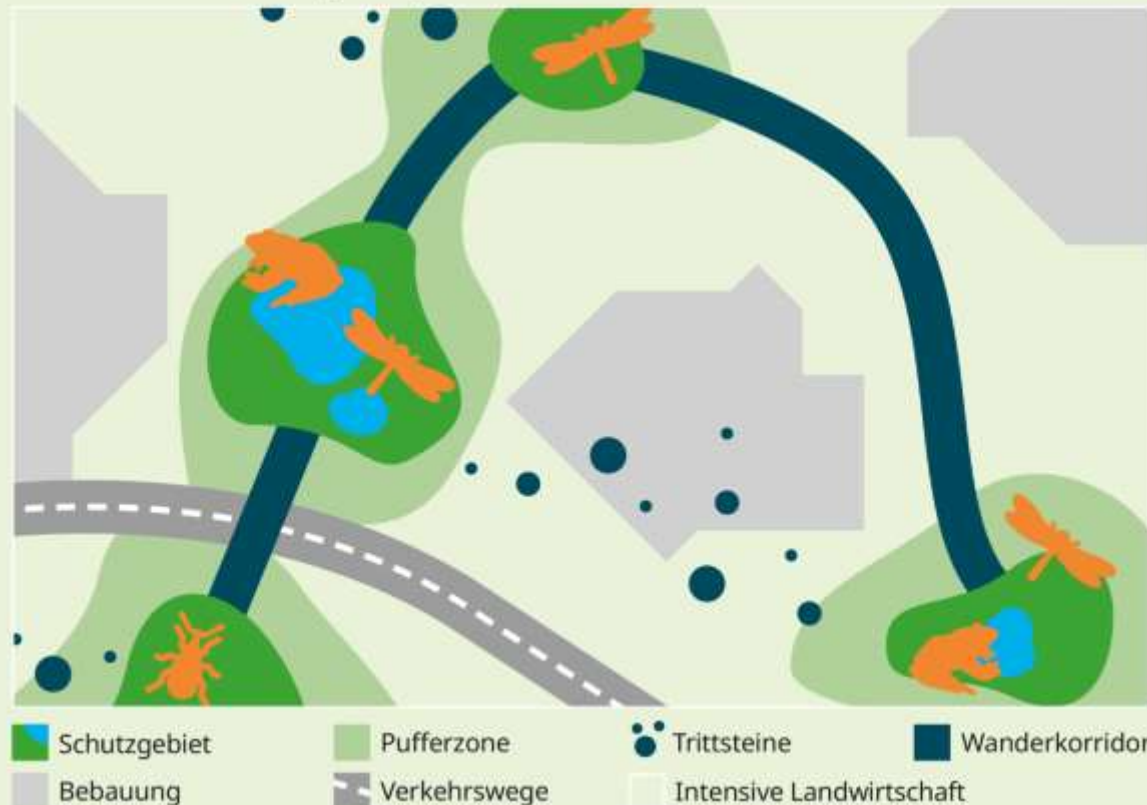




BAADER KONZEPT

Landesweiter Biotopverbund

Schematische Darstellung Biotopverbund





BAADER KONZEPT



29. März 2023

Biotopverbund

2





Flügelginster





BAADER KONZEPT



Judas-
Thaddäus-
Kapelle

Wiesen-Salbei



Futter-Esparsette

Kleiner Wiesenknopf



Wundklee



Judas-
Thaddäus-
Kapelle

Wiesen-Salbei



Futter-Esparsette

Kleiner Wiesenknopf



Heide-Grashüpfer
[Stenobothrus lineatus \(Link\)](#)



Wundklee



Rote Liste Biotoptypen Deutschlands



BAADER KONZEPT

Gefährdungskategorie 1:

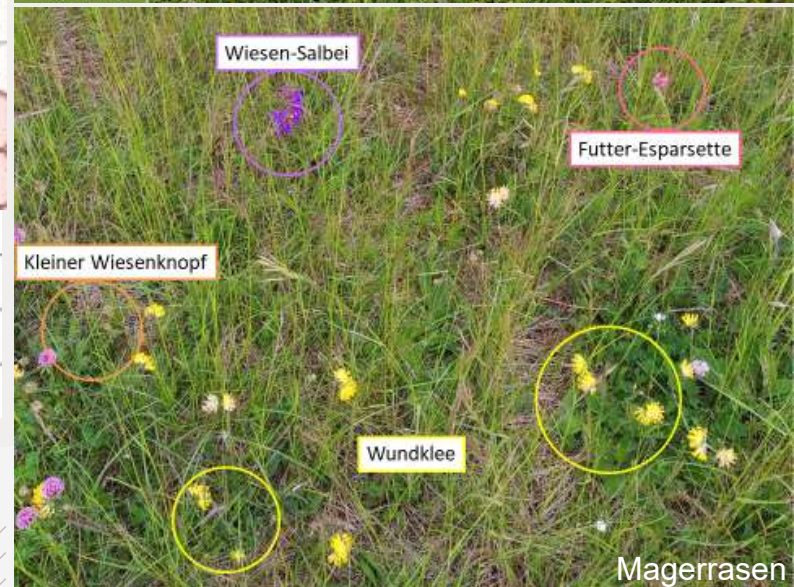
von vollständiger
Vernichtung bedroht:



- Artenreiches Grünland frischer Standorte
- Naturnahes Hochmoor
- Streuobstbestände
- Naturnahe Bruchwälder
- Vordünen
- Salz- und Solquellen (naturnah)
- natürliche und naturnahe Fließgewässer
- natürliche und naturnahe Moorgewässer
- oligotropher Seen
- mesotropher Seen
- Trockenrasen
- Halbtrockenrasen
- Niedermoore (naturnah)
- Hudewälder
- Birken-Moorwälder
- Gletscher



Artenreiches Grünland



Quelle: Bundesamt für Naturschutz 2017; Grafik: BMUB

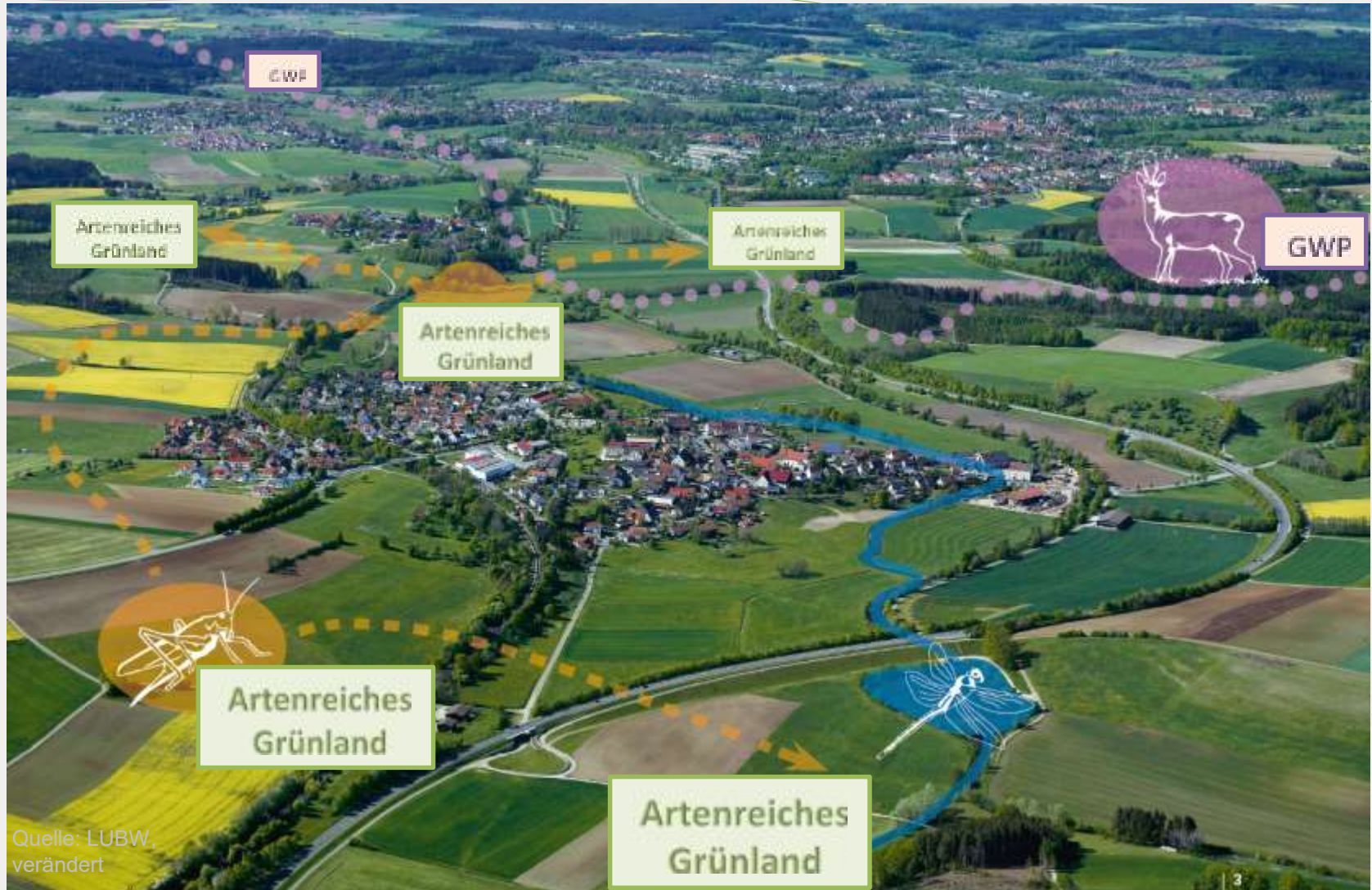
29. März 2023

Biotopverbund

Planungsgrundlagen



BAADER KONZEPT

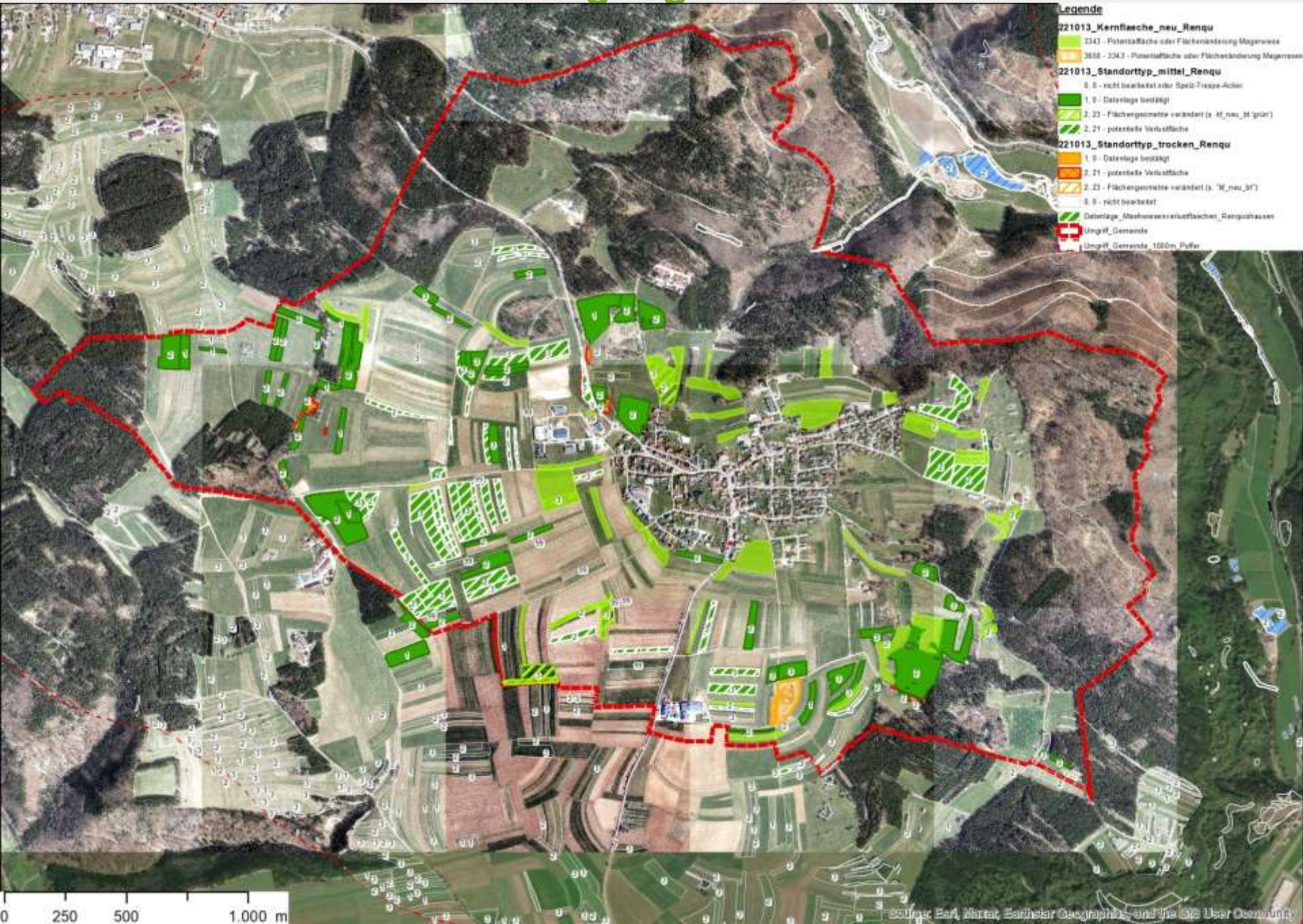


Quelle: LUBW,
verändert





Luftbild aktuell – Flächenbegänge



- Legende**
- 221013_Kernflaeche_neu_Renqu**
 - 3343 - Potentialfläche oder Flächenänderung Magerweide
 - 3658 - 3343 - Potentialfläche oder Flächenänderung Magerweide
 - 221013_Standorttyp_mittel_Renqu**
 - 0 - nicht bearbeitet oder Spieß-Trippe-Acker
 - 1 - 0 - Datenlage bestätigt
 - 2 - 23 - Flächengeometrie verändert (s. 'W_neu_3F')
 - 2 - 21 - potentielle Verlustfläche
 - 221013_Standorttyp_trocken_Renqu**
 - 1 - 0 - Datenlage bestätigt
 - 2 - 21 - potentielle Verlustfläche
 - 2 - 23 - Flächengeometrie verändert (s. 'W_neu_3F')
 - 0 - nicht bearbeitet
 - Datenlage_Maschinenreklustflächen_Renqushausen
 - Umgibt_Gemeinde
 - Umgibt_Gemeinde_1000m_Puffer

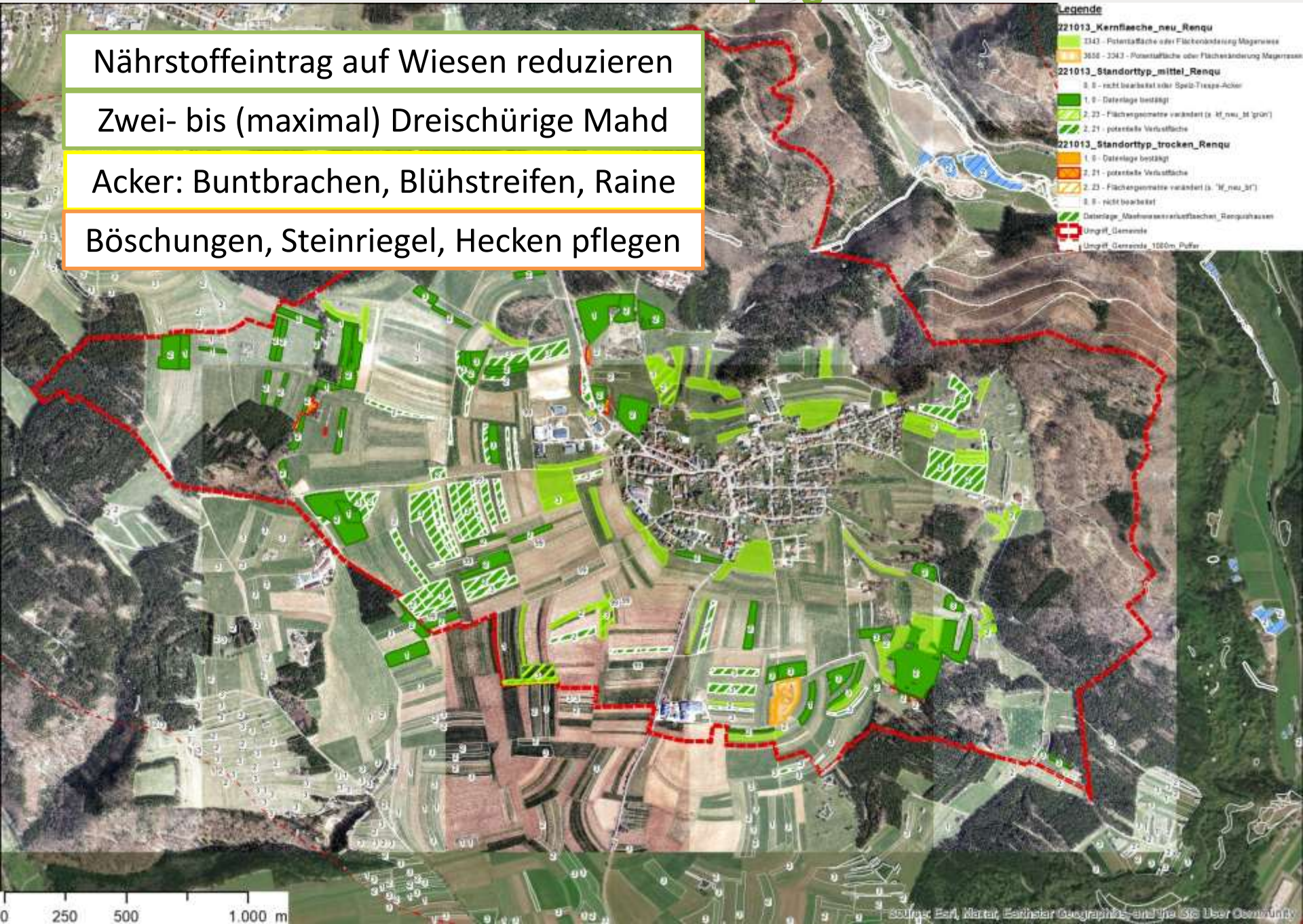
0 250 500 1.000 m

Luftbild aktuell – Maßnahmenkonzept grob

- Nährstoffeintrag auf Wiesen reduzieren
- Zwei- bis (maximal) Dreischürige Mahd
- Acker: Buntbrachen, Blühstreifen, Raine
- Böschungen, Steinriegel, Hecken pflegen

Legende

- 221013_Kernfläche_neu_Renqu
 - 3343 - Potentiellfläche oder Flächenänderung Magerweide
 - 3658 - 3343 - Potentiellfläche oder Flächenänderung Magerweide
- 221013_Standorttyp_mittel_Renqu
 - 3 - nicht bearbeitet oder Spitz-Trippe-Acker
- 221013_Standorttyp_trocken_Renqu
 - 1 - 3 - Datenlage bestätigt
 - 2, 23 - Flächegeometrie verändert (s. 'lf_neu_3f')
 - 2, 21 - potentiell Verlustfläche
 - 2, 23 - Flächegeometrie verändert (s. 'lf_neu_3f')
 - 3 - nicht bearbeitet
- Datenlage_Maßnahmenverpflichteten_Renquhäusern
 - Umgibt_Gemeinde
 - Umgibt_Gemeinde 1000m Puffer

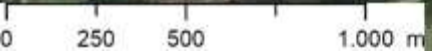


Luftbild aktuell – Maßnahmenkonzept grob

- Nährstoffeintrag auf Wiesen reduzieren
- Zwei- bis (maximal) Dreischürige Mahd
- Acker: Buntbrachen, Blühstreifen, Raine
- Böschungen, Steinriegel, Hecken pflegen

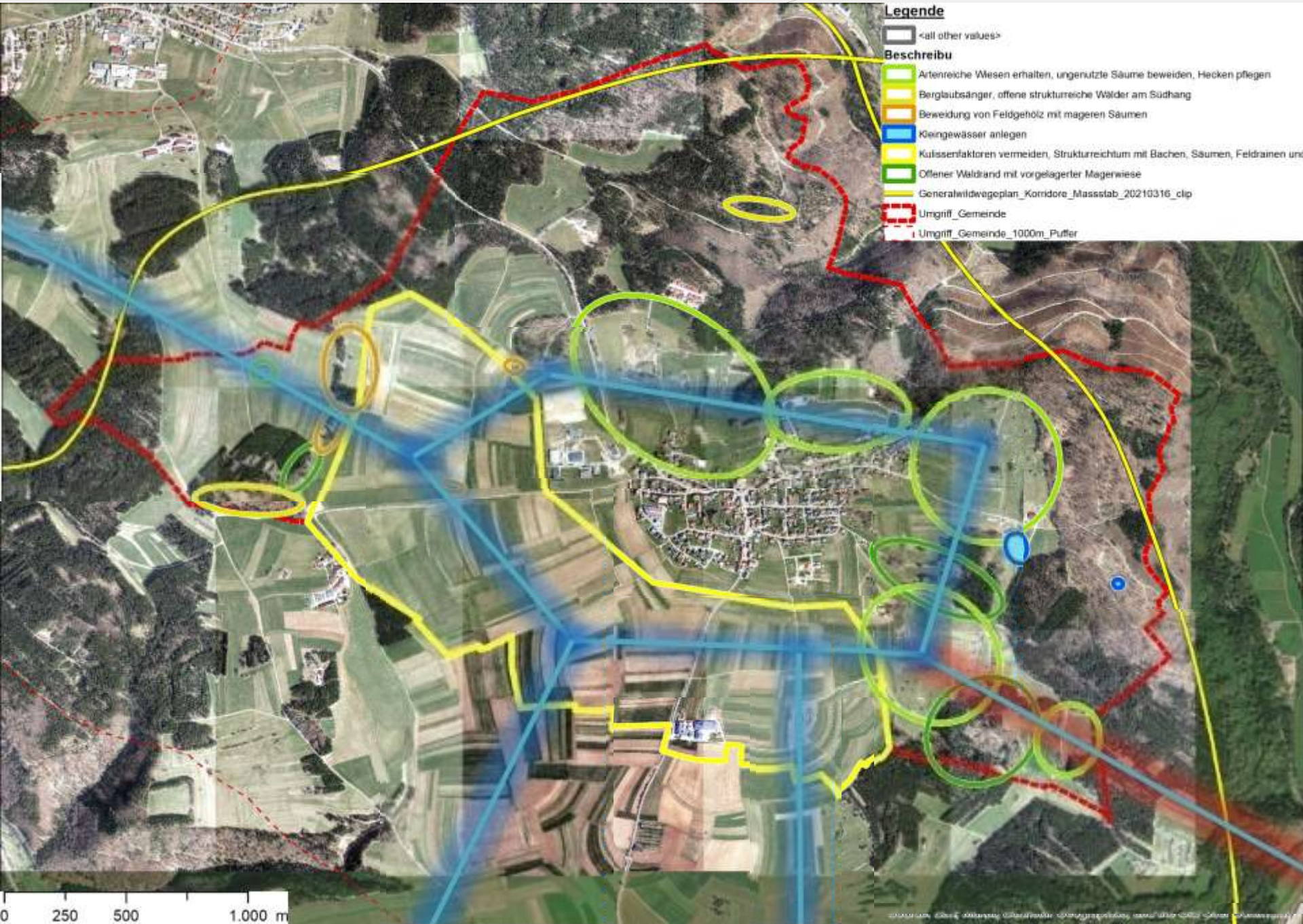
Legende

- <all other values>
- Beschreibung**
- Artenreiche Wiesen erhalten, ungenutzte Säume beweidet, Hecken pflegen
- Berglaubsänger, offene strukturreiche Wälder am Südhang
- Beweidung von Feldgehölz mit mageren Säumen
- Kleingewässer anlegen
- Kulissenfaktoren vermeiden, Strukturreichtum mit Bächen, Säumen, Feldrainen und
- Offener Waldrand mit vorgelagerter Magerwiese
- Generalwildwegeplan_Koridore_Massstab_20216316_clip
- Umgriff_Gemeinde
- Umgriff_Gemeinde_1000m_Puffer

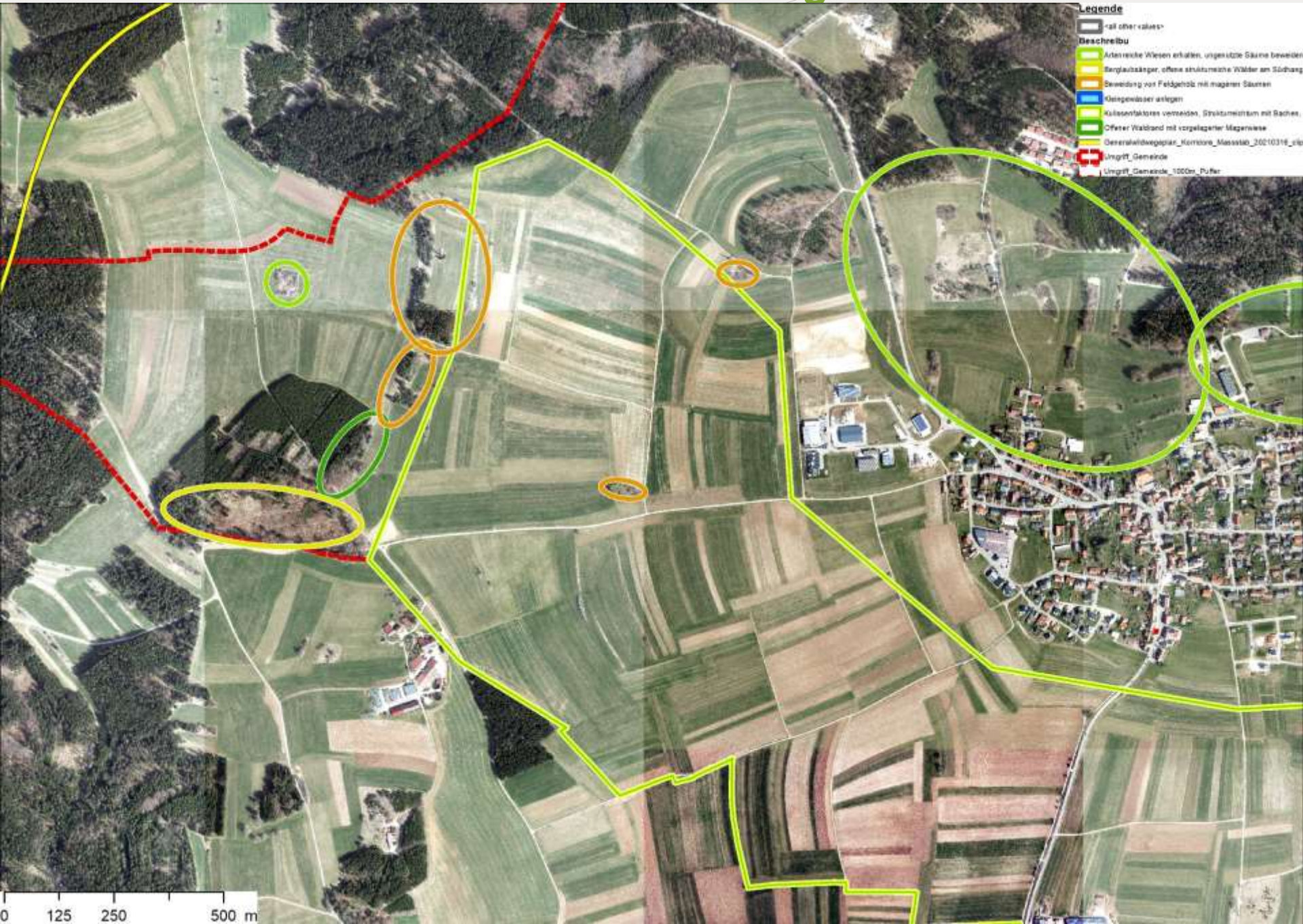


Source: Prof. Dr. Ingrid Barthel, GeoGIS, and the GIS User Community

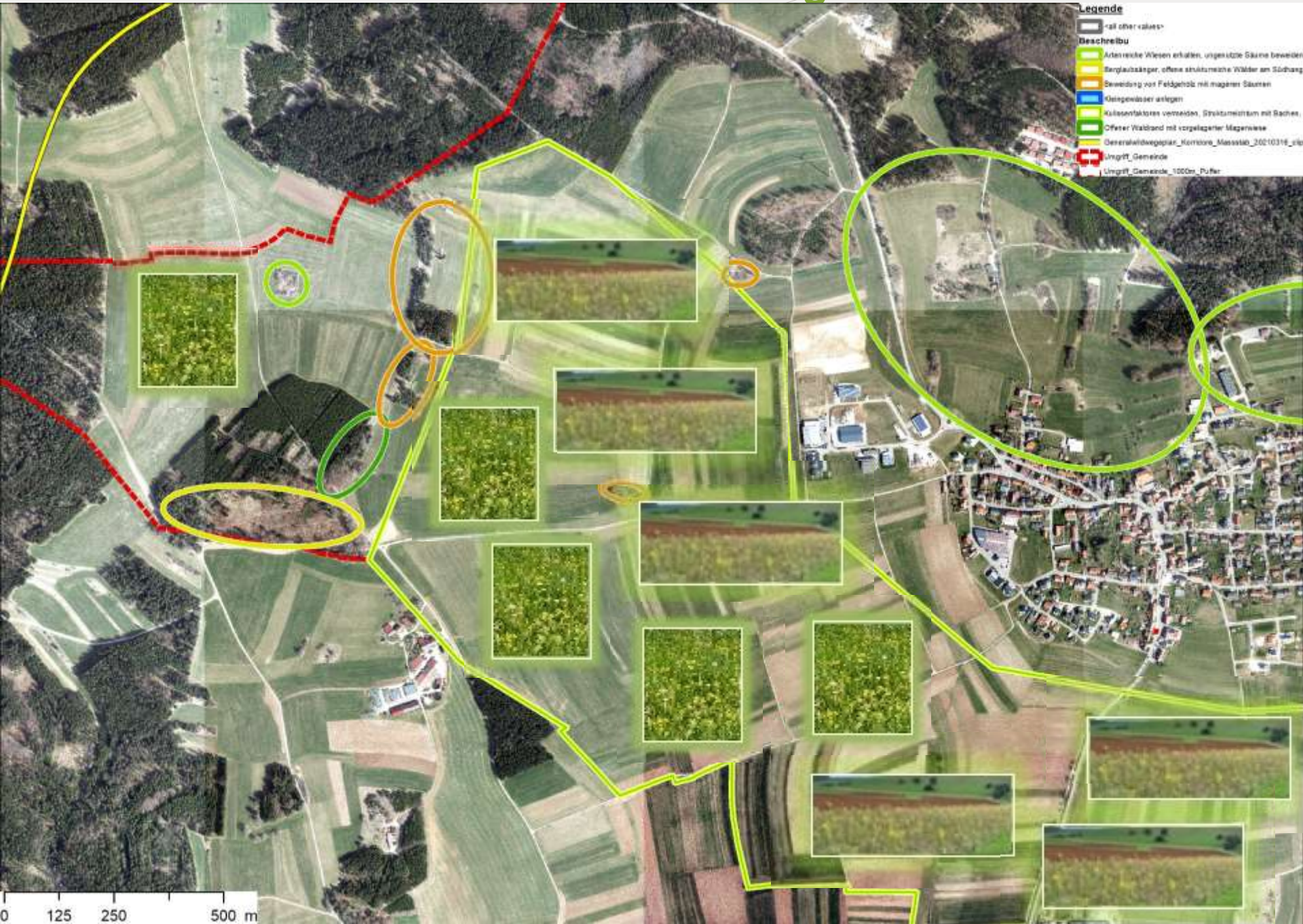
Luftbild aktuell – Verbundachsen



Luftbild aktuell – Maßnahmenvorschläge



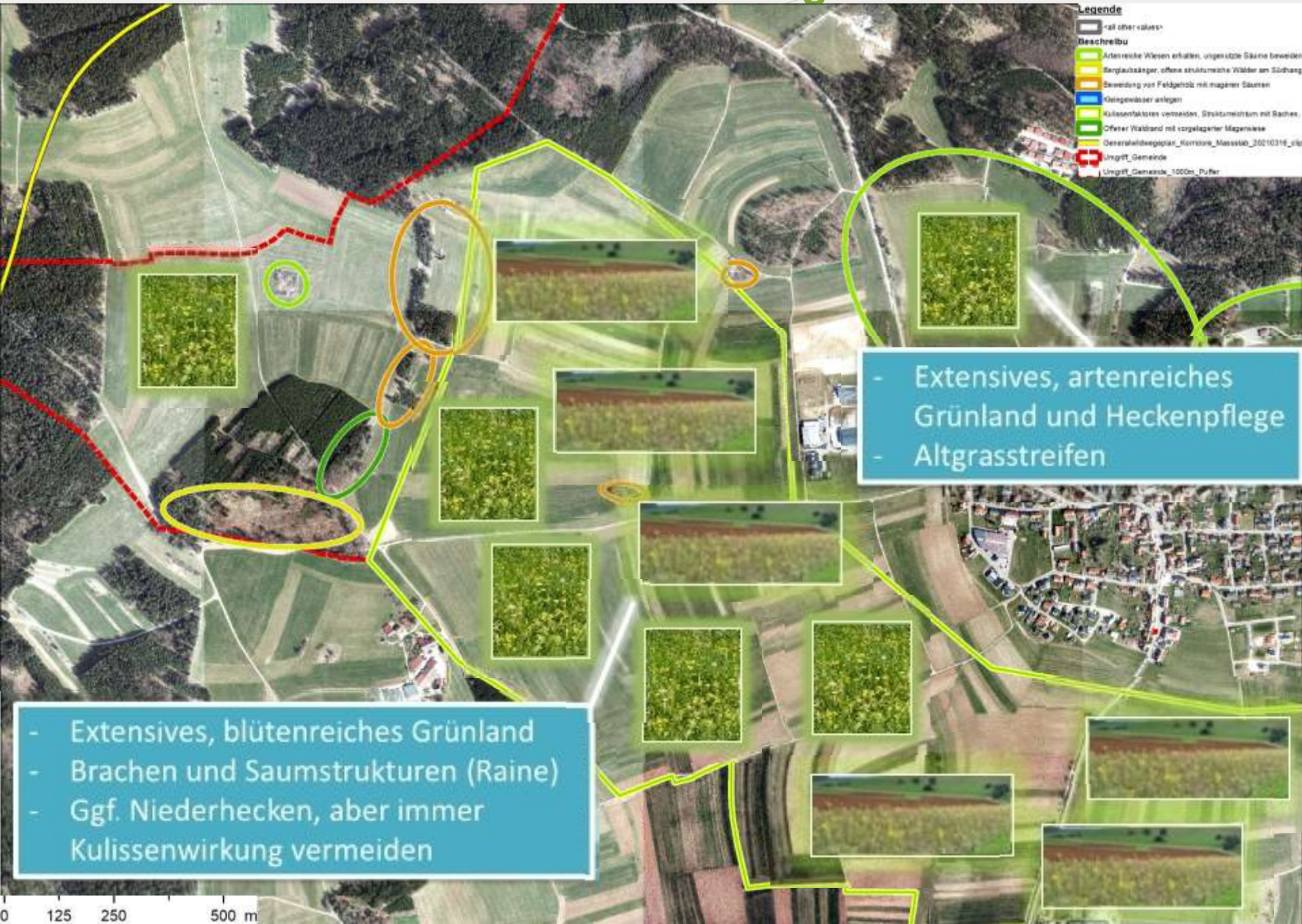
Luftbild aktuell – Maßnahmenvorschläge



- Legende**
- ☐ fall offener «aktuell»
 - Beschreibung**
 - ☐ Artenreiche Wiesen erhalten, ungenutzte Säurebeweidung
 - ☐ Berglößbänke, offene strukturreiche Wälder am Südrand
 - ☐ Beweidung von Feldgehölz mit mageren Säuren
 - ☐ Kleingewässer anlegen
 - ☐ Kalksenken vermeiden, Struktur mit Bach
 - ☐ Offener Waldband mit vorgelagerter Magerwiese
 - ☐ Generalwidwegeplan_Korridor_Massstab_20010316_v1
 - ☐ Untergilf_Gemeinde
 - ☐ Untergilf_Gemeinde_1000m_Puffer

0 125 250 500 m

Luftbild aktuell – Maßnahmenvorschläge



Luftbild aktuell – Maßnahmenvorschläge

Gehölzband öffnen und mit angrenzendem Grünland in Beweidung überführen

Legende

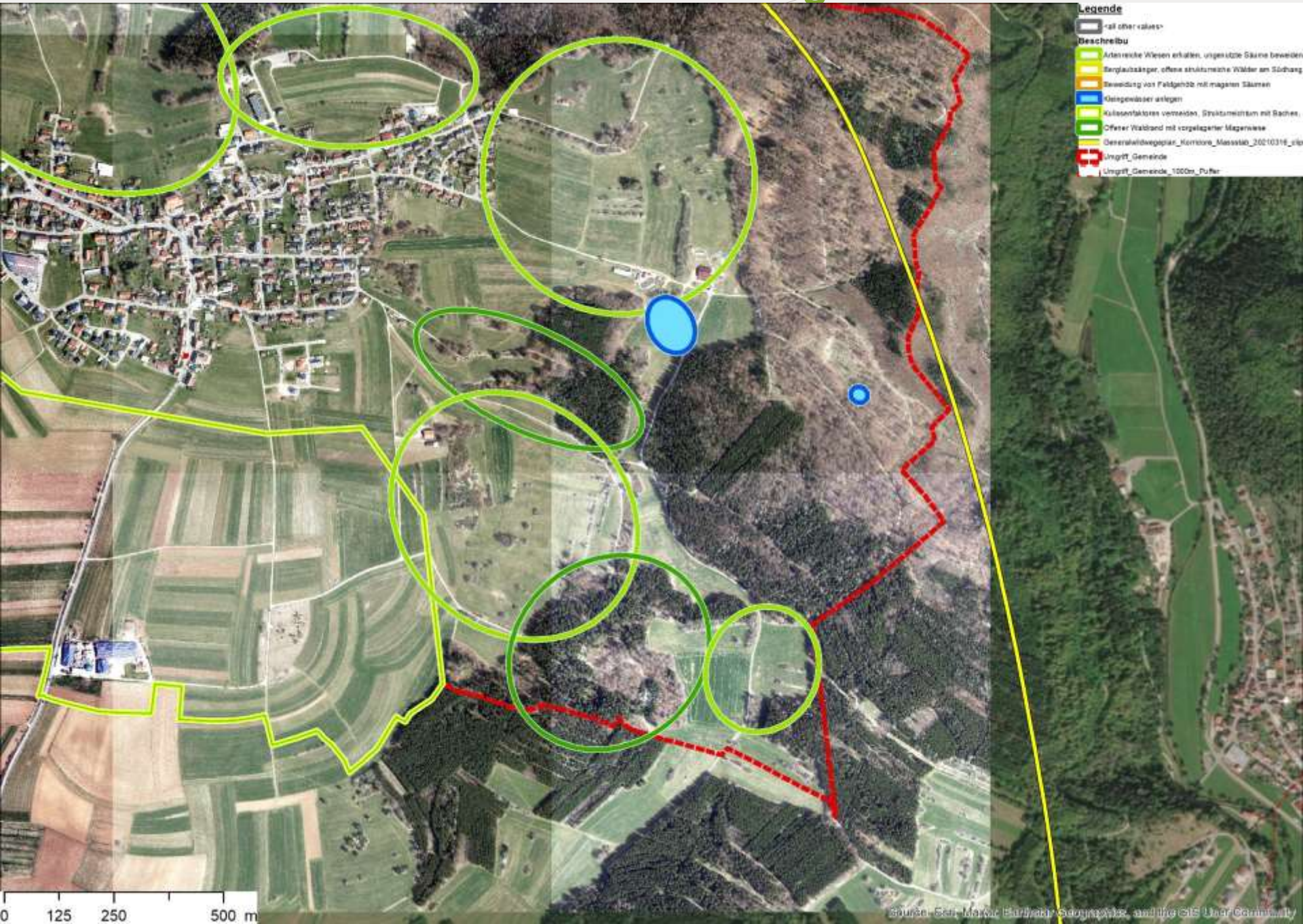
- "off" oder "aktuell"
- Beschreibung**
- Artenreiche Wiesen erhalten, ungenutzte Säume beweidet
- Sauglaubbänger, offene strukturreiche Wälder am Südbang
- Beweidung von Feldgehölz mit mageren Säumen
- Kleingewässer anlegen
- Kulissenfaktoren vermeiden, Strukturmittum mit Raine
- Offener Waldband mit vorgelagerter Magerwiese
- Generalwidwegeplan_Korridor_Massstab_20010316_v10
- Umgift_Gemeinde
- Umgift_Gemeinde_1000m_Puffer



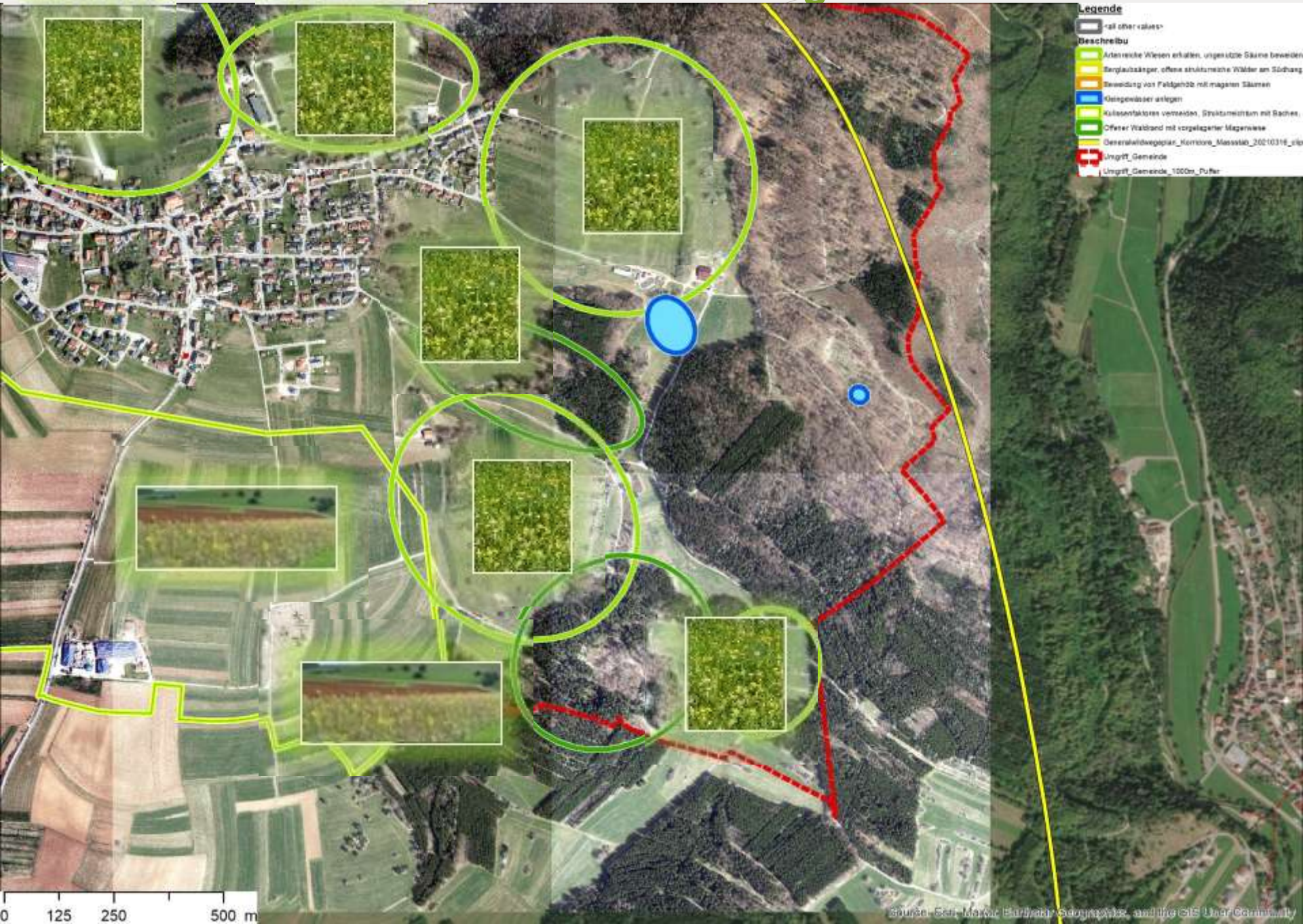
- Extensives, artenreiches Grünland und Heckenpflege
- Altgrasstreifen

- Extensives, blütenreiches Grünland
- Brachen und Saumstrukturen (Raine)
- Ggf. Niederhecken, aber immer Kulissenwirkung vermeiden

Luftbild aktuell – Maßnahmenvorschläge Offenland



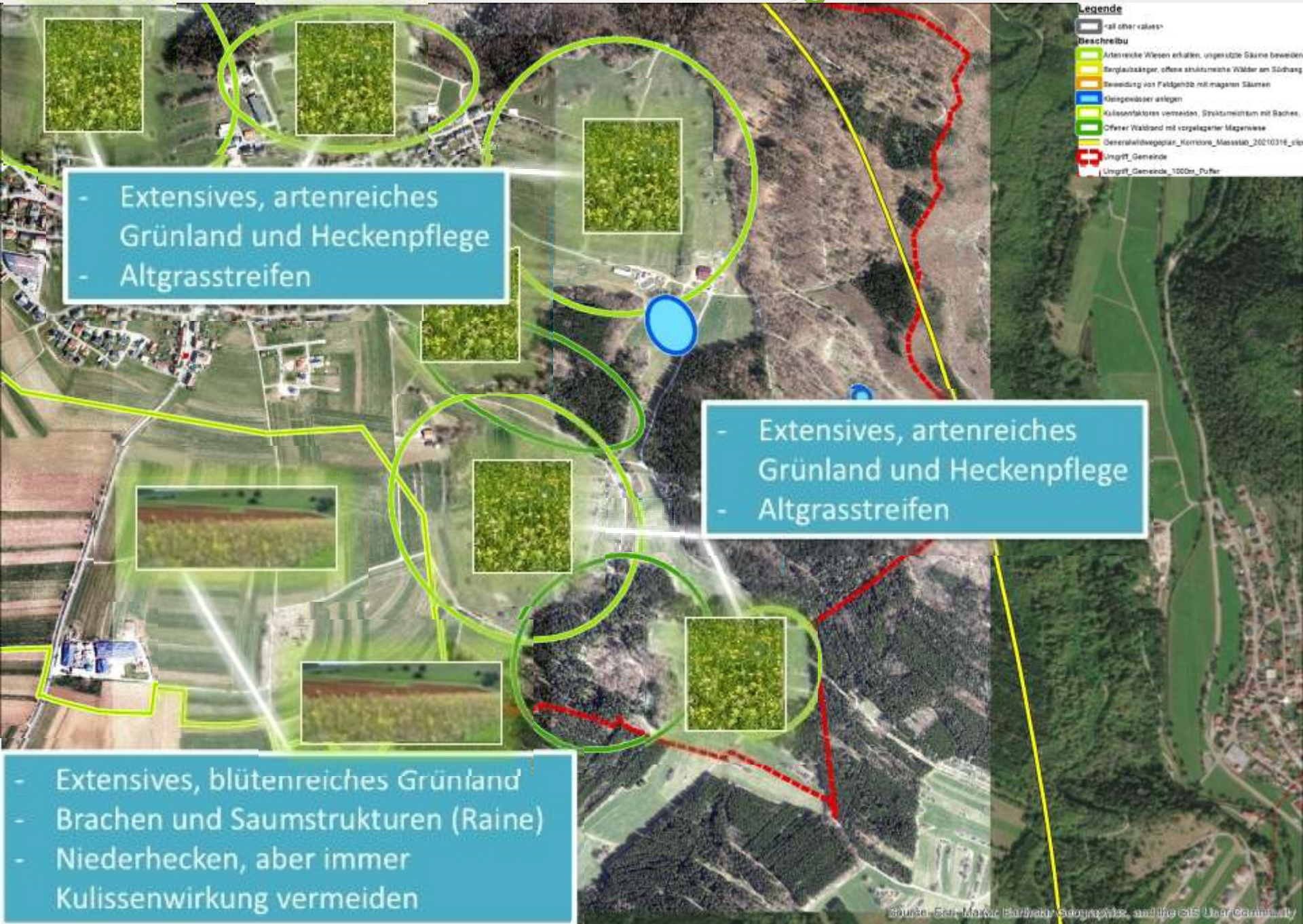
Luftbild aktuell – Maßnahmenvorschläge Offenland



- Legende**
- rail oder e-kales-
 - Bezeichnung**
 - Artenreiche Wiesen erhalten, ungenutzte Säune beweidet
 - Bergfuchsbäcker, offene strukturreiche Wälder am Südhang
 - Beweidung von Feldgehöb mit mageren Säunen
 - Kleingewässer anlegen
 - Kälberinjektor vermeiden, Stützweidung mit Rache
 - Offener Waldland mit vorgelagerter Magerweide
 - Generalflächengeplän, Korridor, Maßstab_20010316_vip
 - Untergf, Gemeinde
 - Untergf, Gemeinde, 1000m, Puffer

0 125 250 500 m

Luftbild aktuell – Maßnahmenvorschläge Offenland



Legende

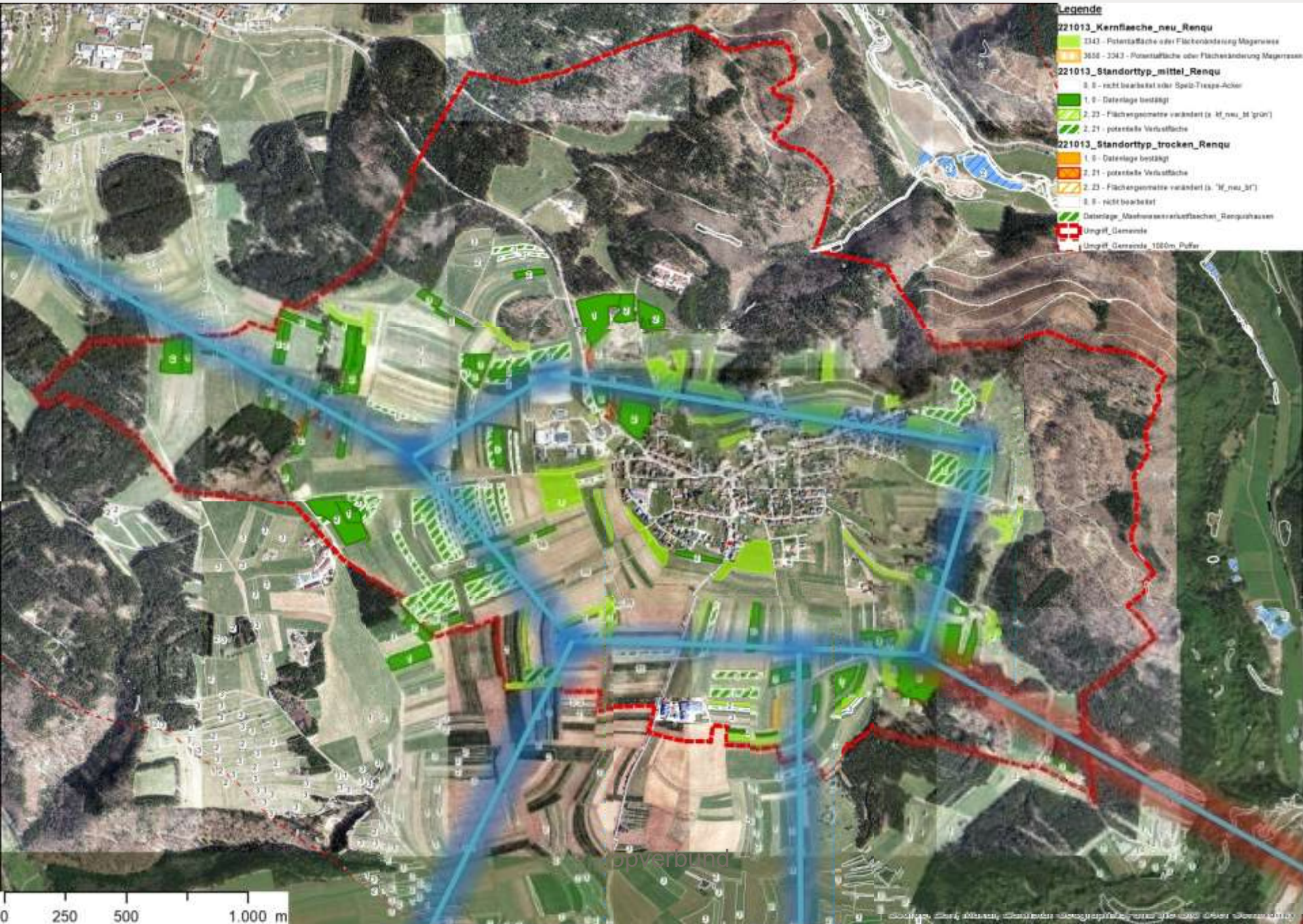
- rail oder ekaes-
- Beschreibung**
- Artenreiche Wiesen erhalten, ungenutzte Säune beweidet
- Farglaubstäger, offene strukturreiche Wälder am Südbang
- Beweidung von Feldgehöb mit mageren Säunen
- Kleingewässer anlegen
- Kulturlandschaft vermeiden, Strukturverlust mit Rache
- Offener Waldland mit vorgelagerter Magerwiese
- Generalwidwegeplan_Kernzone_Massstab_20010316_vip
- Untgriff_Gemeinde
- Untgriff_Gemeinde_1000m_Puffer

- Extensives, artenreiches Grünland und Heckenpflege
 - Altgrasstreifen

- Extensives, artenreiches Grünland und Heckenpflege
 - Altgrasstreifen

- Extensives, blütenreiches Grünland
 - Brachen und Saumstrukturen (Raine)
 - Niederhecken, aber immer Kulissenwirkung vermeiden

Luftbild aktuell – Defizite



„Grünes Band Renquishausen“

Aufwertung bestehender Habitats – Sicherung der Lebensstätten zum Erhalt der Arten und zur Förderung der Populationsdichte (Quell-Populationen!)

- a. **Extensivierung Grünland:** Düngeverzicht oder Festmist ideal, möglichst keine (Biogas-)Gülle (zumindest bei artenreichem Grünland)
- b. **Altgrasstreifen** (max. 5 m breit, dafür mehr – min. 10 % der Fläche ideal)
- c. **Hecken** und **alte Steinriegel** gelegentlich auf den Stock setzen
- d. **Lichte, krautreiche Waldränder** ideal entlang extensiver Wiesen
- e. **Beweidungskonzepte** (gemischte Herden, kleine Taskforces, uvm.)
- f. **Streuobsterhalt** und **frühzeitige Verjüngungspflanzung** (Kulissenwirkung!)
- g. **Struktur auf den Äckern** (Feldraine, Buntbrachen, Blühstreifen, uvm.)



29. März 2023



Biotopverbund



30



Vielen Dank für Ihre Aufmerksamkeit

